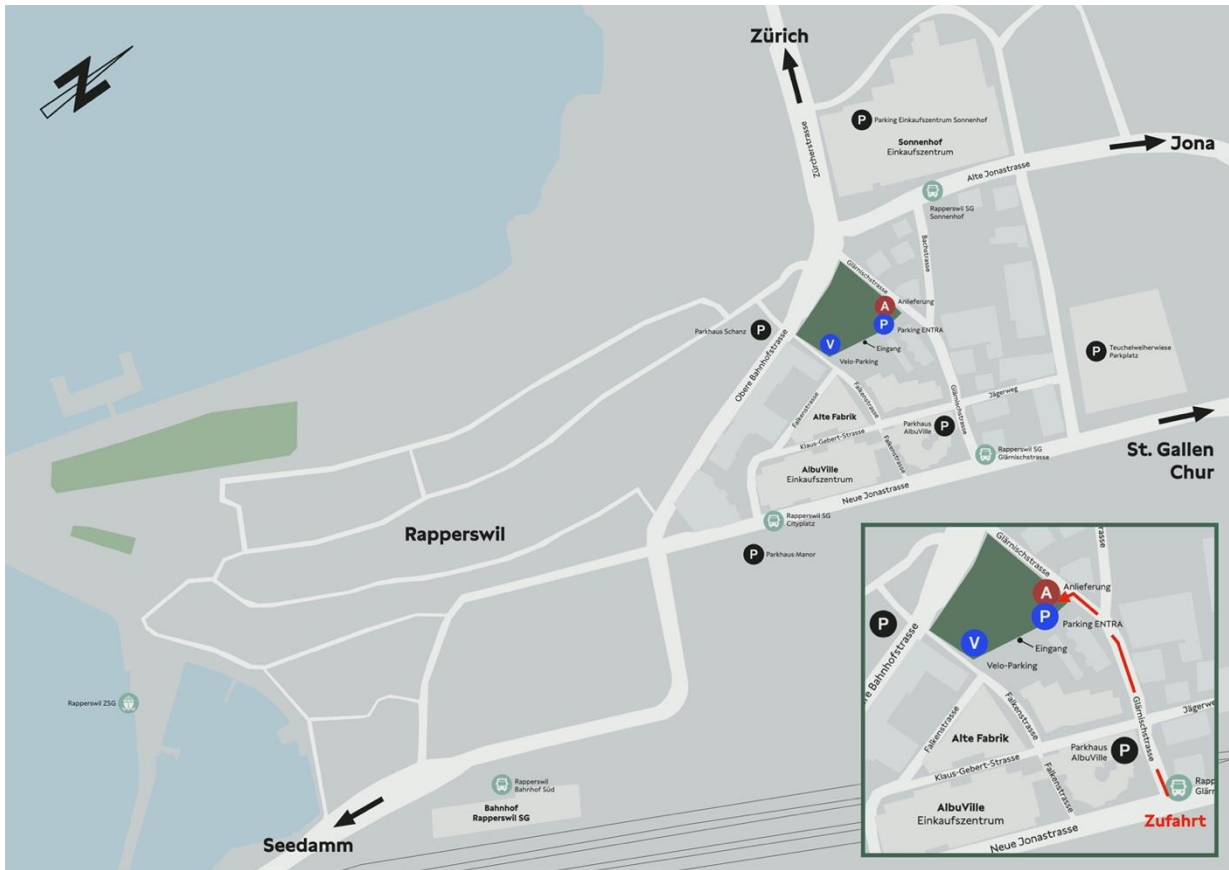


## Factsheet Logistik

Rapperswil | 04.01.2024

# Anfahrt

ENTRA | Events, Kongresse & Kultur | Obere Bahnhofstrasse 58b, 8640 Rapperswil



### Bahnhof Rapperswil SG

- Zug Linien: S5, S7, S15, S40
- Bus Linien: 621, 622, 885, 993, 994, 995
- Fussweg Bhf Rapperswil – ENTRA 7'



### Bus Haltestellen

- Sonnenhof (Linien: 621, 885, 992, 993, 994)
- Cityplatz (Linien: 993, 994, 995)
- Glärnischstrasse (Linie: 992)



### Parkplätze Velos

Velo-Parkplätze befinden sich im Veloraum, links des Haupteingangs ENTRA Event Location.



### Parkplätze Motorrad

Gebührenpflichtige Motorrad-Parkplätze befinden sich im Parkhaus ENTRA im 1. UG.

### Anfahrt zum ENTRA

- A3 (Zürich-Chur) bis Ausfahrt Pfäffikon SZ
- A15 (Oberlandautobahn Hinwil-Reichenburg, ehemals A53) bis Ausfahrt Rapperswil/Rüti oder Ausfahrt Jona



### Parkplätze Auto

140 gebührenpflichtige Parkplätze im Parkhaus ENTRA (Nr. 20). Davon 2 E-Parkplätze mit Ladestation.



### Weitere öffentliche Parkhäuser in nächster Nähe:

- Nr. 9: Parkhaus Albu-Ville (100 Plätze)
- Nr. 3: Parkhaus Schanz (78 Plätze)
- Nr. 4: Parkhaus Sonnenhof (330 Plätze)
- Nr. 5: Parkhaus Manor (250 Plätze)
- Nr. 6: Parkplatz Teuchelweierwiese (150 Plätze)

# Anlieferung und Abholung / LKW Zufahrt

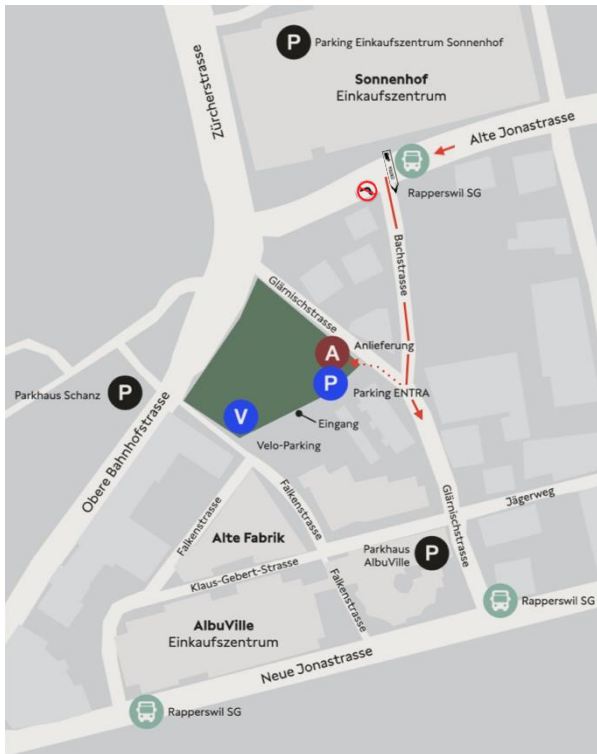


Abbildung 1: LKW-Zufahrt ENTRA

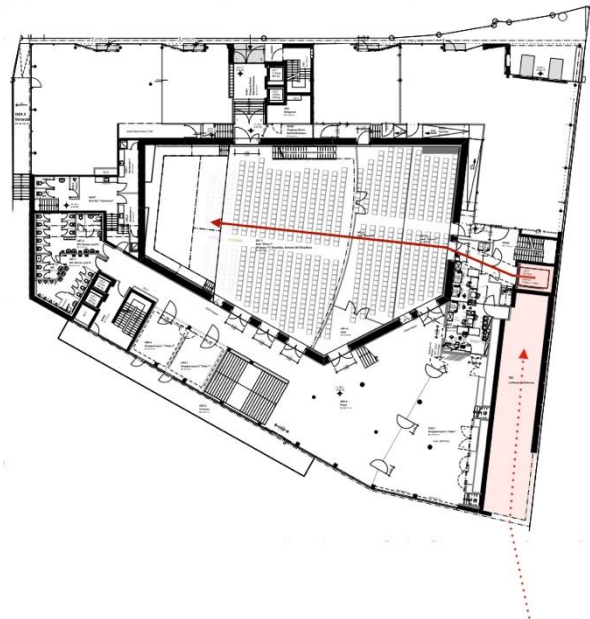


Abbildung 2: Zugang zum Saal vom Warenlift

Für Liefer- und Lastwagen erfolgt die Zu- und Wegfahrt zum Anlieferungsbereich über die Alte Jonastrasse/Bachstrasse (siehe Abb. 1). Die Anlieferung kann von **Liefer- und Lastwagen mit max. 16.5m Länge, 2.55m Breite, 4.0m Höhe und max. 42t** angefahren werden. Ebenfalls kann die Parkgarage bei Anlieferungen durch Fahrzeuge mit einer Maximalhöhe von 2.20m benutzt werden.

Zu beachten:

- Keine Wendemöglichkeit
- Ab der Verzweigung Bachstrasse/Glärnischstrasse bitte rückwärts in die Anlieferung fahren (siehe Abb. 1)
- Die Anlieferung muss nach dem Be-/Entladen direkt wieder freigegeben werden.
- In der Anlieferung besteht nur Platz für ein Fahrzeug - keine Parkmöglichkeit nebeneinander.
- Die Motoren der Fahrzeuge müssen während dem Be-/Entladen ausgeschaltet werden.

Die Transportführer haben den Anordnungen der Vermieterin, der Veranstaltungsleitung, des Hallenwarts, des Sicherheitsdienstes und der Verkehrspolizei Folge zu leisten. Es ist dem Mieter untersagt, Grossfahrzeuge ohne Anmeldung und Einverständnis der Vermieterin auf dem Areal des ENTRA abzustellen.

## Warenlift

Der Warenlift ist über eine Hebebühne erreichbar. Anschliessend sind alle Eventräume ebenerdig zugänglich.

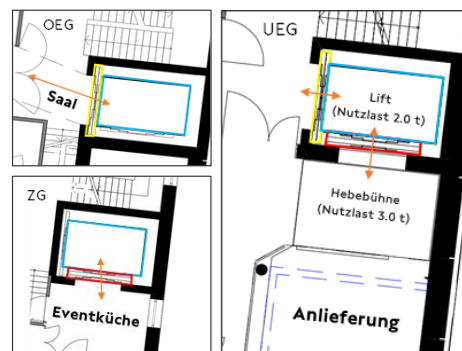
Hebebühne: 3.80 x 2.50m

Nutzlast: 3'000kg

Warenlift Kabine: L = 3.20m, B = 1.90m, H = 2.40m

Nutzlast: 2'000kg

*Hinweis: Die Türen des Warenlifts führen über's Eck!*



### **Logistische Hilfsmittel**

Im ENTRA steht Mietern ein Handgabelhubwagen (Palettenrolli) kostenlos sowie ein Skylift zur Miete zur Verfügung. Der Skylift darf nur von geschultem Personal gegen Ausweis eines Zertifikats und nach Instruktion genutzt werden.

### **An- und Abfahrtszeiten**

Für Anlieferungen und Abholungen ist eine Terminierung der An- und Abfahrtszeiten im Voraus notwendig. Der Vermieterin ist ein entsprechendes Konzept bis 7 Tage vor dem Event, mit Zeitslots in schriftlicher Form vorzulegen. Eine Vorlage dazu kann angefordert werden.

Grundsätzlich können Anlieferungen nur an gebuchten Tagen erfolgen. Ausnahmen sind nach schriftlicher Anfrage bei der Vermieterin möglich. Eine Schätzung der entstandenen Kosten gibt die Vermieterin vorgängig und abhängig vom zu lagernden Volumen bekannt. Ebenfalls muss der Mieter die Anlieferzeiten vorgängig mit der Vermieterin absprechen. Sollte die Anlieferzeit oder der Tag nicht eingehalten werden, wird die Lieferung nicht entgegengenommen.

### **Sperrzeiten**

Diverse Sperrzeiten sind für die Eventanlieferung zu beachten.  
Bitte nimm dazu Rücksprache mit uns.

### **Sendungen**

Post- und Kuriersendungen können grundsätzlich nur an gebuchten Tagen erfolgen.

Ausnahmen sind nach schriftlicher Anfrage bei der Vermieterin möglich. Eine Schätzung der entstandenen Kosten gibt die Vermieterin vorgängig und abhängig vom zu lagernden Volumen bekannt. Ebenfalls muss der Mieter die Anlieferzeiten vorgängig mit der Vermieterin absprechen. Sollte die Anlieferzeit oder der Tag nicht eingehalten werden, wird die Sendung nicht entgegengenommen.

Die Vermieterin kommt nicht für durch Postsendungen angefallene Kosten auf. Der Versender ist in der Pflicht diese Information der Speditionsfirma mitzuteilen. Geschieht dies nicht, wird die Annahme der Ware verweigert.

Alle Sendungen müssen per Mail an [logistik@entra-rapperswil.ch](mailto:logistik@entra-rapperswil.ch) angekündigt werden.  
Nach Möglichkeit sind folgende Informationen anzugeben: *Veranstalter, Name des Events, Kontaktperson, Angabe zum Umfang, voraussichtliches Zustelldatum.*

### Lieferadresse:

ENTRA AG  
z.Hd.\*[Name des Events](#)\*  
Ob. Bahnhofstrasse 58  
8640 Rapperswil

### **Grosse/schwere Gegenstände**

Beabsichtigt der Mieter, Einrichtungen und Möblierungen grösser als 3.15m lang, 1.85m breit, 2.35m hoch oder schwerer als 2t in das Mietobjekt einzubringen, so ist vorgängig die schriftliche Zustimmung der Vermieterin einzuholen. Die Vermieterin kann allfällige Statik Abklärungen verlangen. Die Kosten für die Abklärung gehen zu Lasten des Mieters.

Der Saal im ENTRA ist für PKW's befahrbar. Für genauere Informationen hierzu, melde Dich bei Deiner Ansprechperson oder untenstehendem Kontakt.

### **Personen- und Verkehrsregelung**

Es liegt im Ermessen der Vermieterin, ob Personen für die Verkehrsregelung aufgeboden werden müssen. Entsprechendes Personal muss vom Sicherheitspartner, auf Kosten des Mieters, bezogen werden. Falls Fahrzeuge Fluchtwege und Rettungsgassen versperren oder die Anlieferung blockieren, kann die Abschleppung auf Kosten des Fahrzeughalters oder des Mieters angeordnet werden.

## Parking

Der Mieter wird gebeten, seine Gäste/Kunden auf das Parkhaus im ENTRA, die umliegenden Parkhäuser sowie die Nähe zum öffentlichen Verkehr aufmerksam zu machen. (siehe S.2)

Bei Bedarf können in der Nähe des ENTRA Parkplätze für Grossfahrzeuge vermittelt werden:

- PP für 3.5t-Fahrzeuge
- PP für LKW bis 42t
- PP für Nightliner

Wir bitten hierzu dringendst um vorgängige Kontaktaufnahme, da auf unserem Areal nur sehr begrenzte Möglichkeiten bestehen. Wir können keine Parkmöglichkeit für Grossfahrzeuge garantieren.

## Lagerplatz für Leergut und Eventmaterialien

Für die Lagerung von Leergut und anderen eventspezifischen Materialien steht im ENTRA eine begrenzte Fläche zu Verfügung. Der Lagerort muss situativ je nach Eventsetting abgesprochen werden. Wir bitten daher um eine frühzeitige Information bei Bedarf von Lagerfläche.

## Kontakt

ENTRA AG  
Ob. Bahnhofstrasse 58  
8640 Rapperswil

+41 55 222 70 20  
logistik@entra-rapperswil.ch